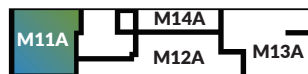
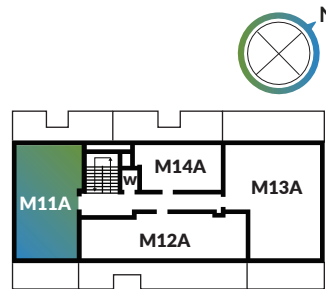
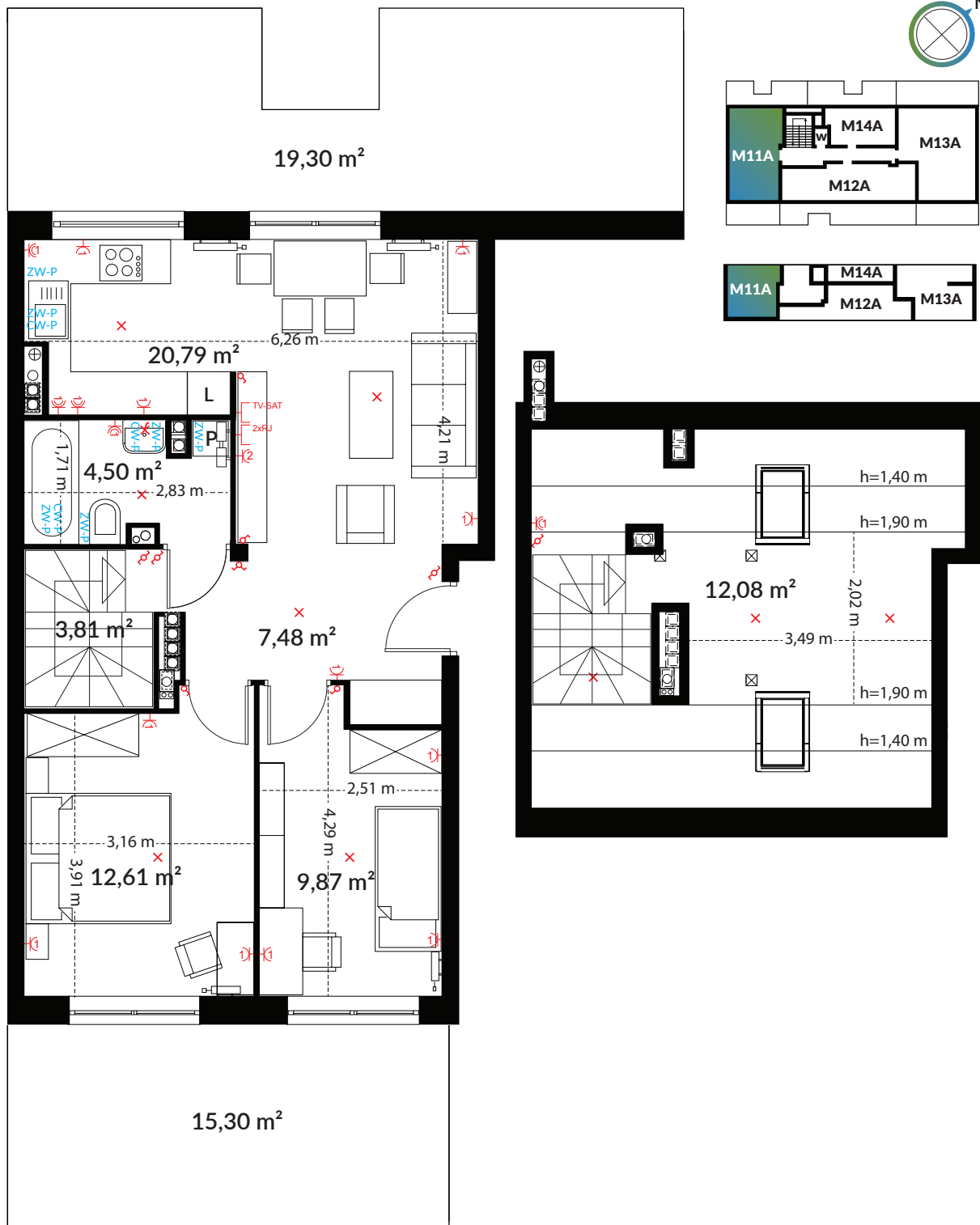




LOKAL MIESZKALNY M11A



NR LOKALU	POMIESZCZENIE	POWIERZCHNIA
M11A	komunikacja	7,48 m²
	łazienka	4,50 m²
	salon z aneksem kuchennym	20,79 m²
	pokój	9,87 m²
	pokój	12,61 m²
	schody	3,81 m²
	pow. antresoli (po podłodze)	12,08 m² (26,7 m²)

POWIERZCHNIA UŻYTKOWA 71,14 m²
POWIERZCHNIA TARASU 1 15,30 m²
POWIERZCHNIA TARASU 2 19,30 m²

LEGENDA

- CW-P Ciepła woda
- ZW-P Zimna woda
- ⌘ Łącznik oświetleniowy, podwójny, IP20
- ⌘ Łącznik oświetleniowy, schodowy, IP20
- ⌘ Łącznik oświetleniowy, pojedynczy, IP20
- TV-SAT Gniazdo RTV/SAT końcowe
- 2xRJ Gniazdo podwójne, internetowe, IP20
- ⌘ Gniazdo pojedyncze, 1-fazowe, L+N+PE, 16A, IP20
- ⌘ Gniazdo pojedyncze, 1-fazowe, L+N+PE, 16A, IP44
- ⌘ Gniazdo podwójne, 1-fazowe, L+N+PE, 16A, IP20
- ⌘ Gniazdo podwójne, 1-fazowe, L+N+PE, 16A, IP44
- x Wypust oświetleniowy, na stropie
- x Wypust oświetleniowy nad lustrem (dla kinkietu)

Uwaga: Lokalizację przyborów sanitarnych, rozmieszczenie punktów oświetleniowych, itd. podano zgodnie z projektem budowlanym. Mogą wystąpić niewielkie różnice wymiarów i usytuowania elementów powstałe w trakcie realizacji prac budowlanych (wymiarów w stanie surowym bez uwzględnienia tynków). Aranżacja mieszkania (tj. meble, wyposażenie kuchni i łazienek oraz sanitariaty) ma charakter poglądowy i nie stanowi wyposażenia lokalu w standardzie oferowanym do sprzedaży. Załączona wizualizacja jest poglądowa i może różnić się od ostatecznej realizacji.