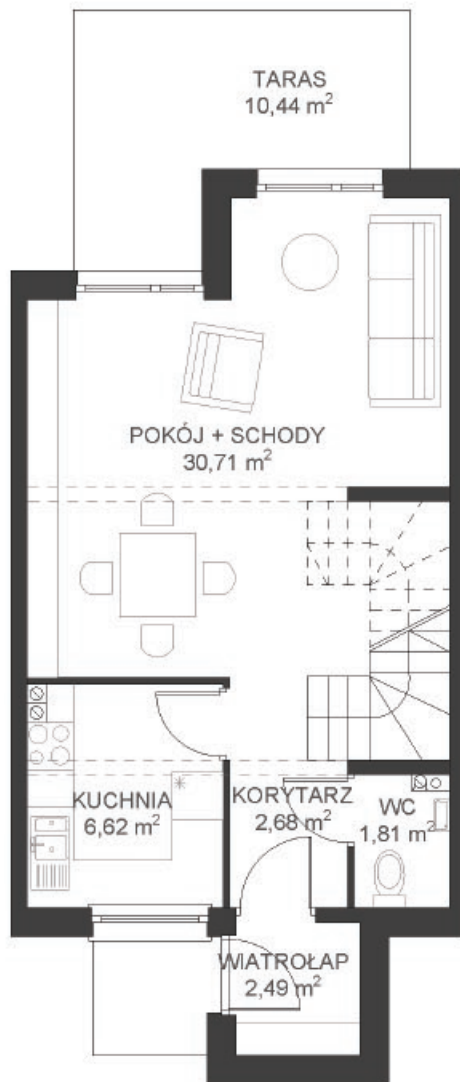
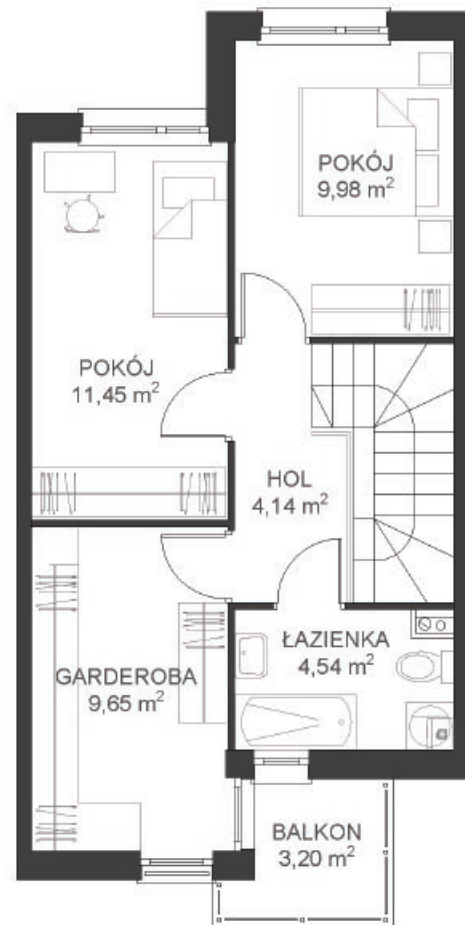


LEŚNA ALEJA

DOM 12



PARTER
powierzchnia użytkowa 44,31 m²
powierzchnia tarasu 10,44 m²



PIĘTRO
powierzchnia użytkowa 39,76 m²
powierzchnia balkonu 3,20 m²

RAZEM
powierzchnia użytkowa 84,07 m²
powierzchnia ogrodu 82,19 m²

