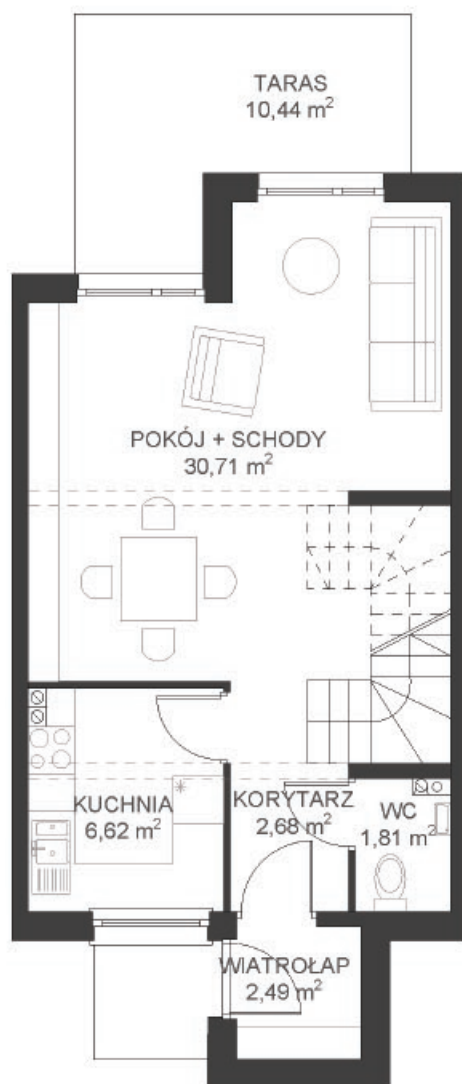
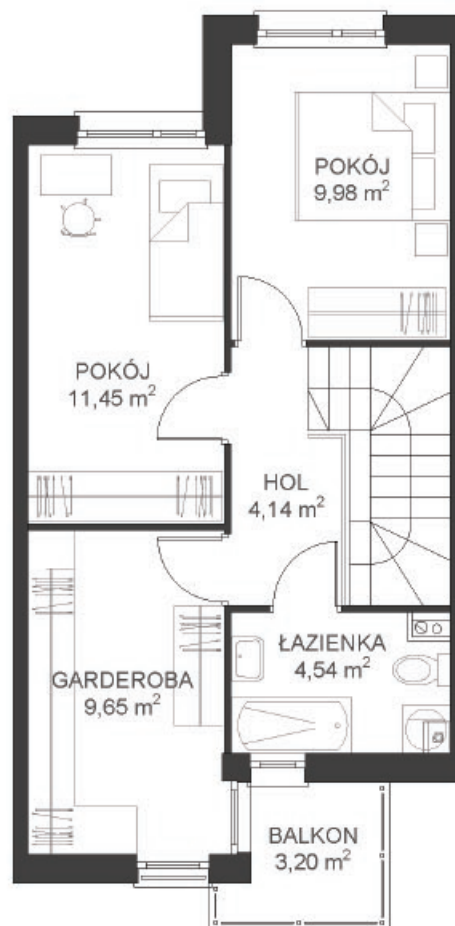


# LEŚNA ALEJA

## DOM 10



**PARTER**  
powierzchnia użytkowa 44,31 m<sup>2</sup>  
powierzchnia tarasu 10,44 m<sup>2</sup>



**PIĘTRO**  
powierzchnia użytkowa 39,76 m<sup>2</sup>  
powierzchnia balkonu 3,20 m<sup>2</sup>

**RAZEM**  
powierzchnia użytkowa 84,07 m<sup>2</sup>  
powierzchnia ogrodu 82,14 m<sup>2</sup>

